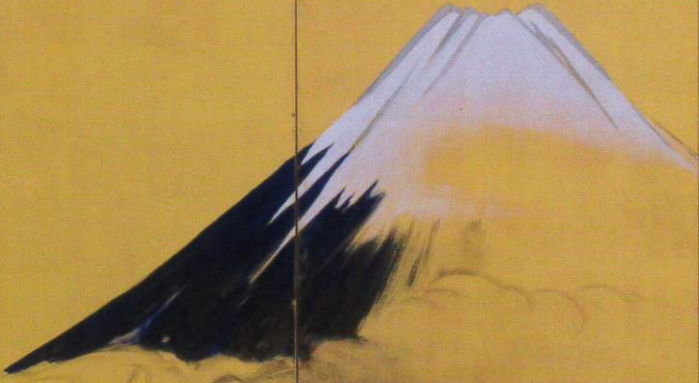


旧長谷川治郎兵衛家
企画展示

長谷川家で おめでたづくし



2024 **4.9** 火
▼
7.7 日

◆学芸員による展示解説

5月4日(土)・6月29日(土)の11時より20分ほど

◆ワークショップ「水引で箸置きをつくろう」

日時：5月19日(日) 13:30~15:00

定員：10名(先着順) ※入館料のみ必要

申し込みはQRコードもしくは下記連絡先まで



●入館料 (円)

区分	単館券		3館共通券 一般	2館共通券	
	一般	6歳以上18歳以下		一般	6歳以上18歳以下
旧長谷川家	400 (330)	200 (160)	570 (450)	490 (390)	240 (190)
旧小津家	200 (160)	100 (80)			
原田旧宅	100 (80)	無料			

※()内は20名以上の団体。3館共通券は旧長谷川家・旧小津家・原田旧宅、2館共通券は旧長谷川家・旧小津家。

●開館時間 / 9時~17時 (入館は16時30分まで)

●休館日 / 水曜日 (祝日の場合は翌平日)

お問い合わせ

NPO法人 松阪歴史文化舎
〒515-0082 三重県松阪市魚町1653番地 (旧長谷川治郎兵衛家内)
TEL: 0598-21-8600 FAX: 0598-20-9111
HP / <https://matsusaka-rekibun.com/>



*アクセス / 電車: 近鉄・JR松阪駅から徒歩約10分、車: 松阪ICから約10分 ※バスは観光交流センター駐車場、普通車は市営駐車場をご利用ください

旧小津清左衛門家 企画展示

松阪の祇園祭

2024 5.14 火 ▶ 8.4 日

◆学芸員による展示解説

6月8日(土)・7月6日(土)の11時より20分ほど

◆ミニ講座「祇園祭のルーツを探る」

とき：7月6日(土)10時～11時

場所：旧小津家

定員：先着20名(申込不要) ※入館料のみ必要

松阪の夏の風物詩・祇園祭は、「初午大祭」、「氏郷祭り」と並ぶ松阪三大祭のひとつで、毎年7月中旬に盛大に行われています。疫病退散を祈願したのがはじまりとされる祇園祭。その祭礼が、時代とともに移り変わる様子を貴重な資料を通してご紹介します。

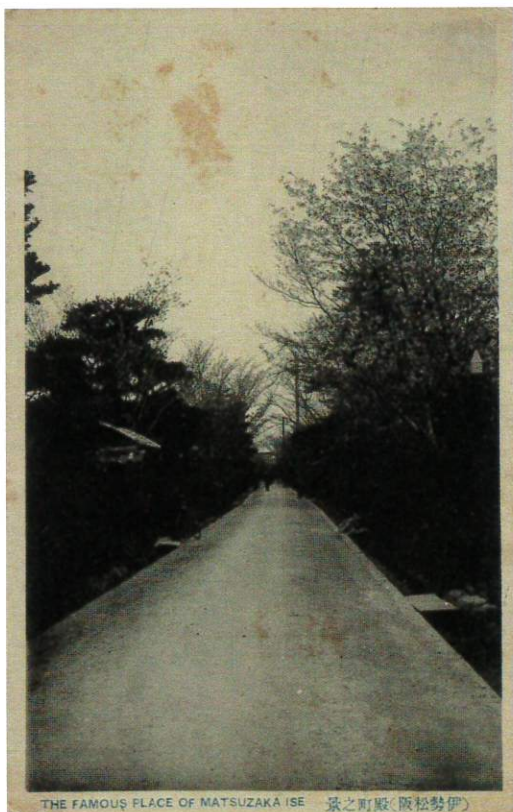


獅子頭(雌)▶
御厨神社 所蔵



◀獅子頭(雄)
御厨神社 所蔵

お問い合わせ 三重県松阪市本町2195番地 TEL 0598-21-4331



▲殿町之景 明治末～大正期

原田二郎旧宅 企画展示

絵葉書から見る 近代の松阪

2024 4.23 火 ▶ 8.25 日

◆学芸員による展示解説

6月1日(土)・8月10日(土)の11時より15分ほど

◆ミニ講座「絵葉書から近代の松阪を見てみよう」

とき：6月1日(土)10時～11時

場所：原田旧宅

定員：先着15名(申込不要) ※入館料のみ必要

私製はがきの使用が認可された明治33年(1900)以降、様々な絵葉書が作られ、松阪の風景、建物、名勝を写した絵葉書も発行されました。本企画展では、松阪ゆかりの絵葉書を通して近代の松阪の様子をご紹介します。

お問い合わせ 三重県松阪市殿町1290番地 TEL 0598-23-1656