



◆마쓰사카 목면이란?

마쓰사카 목면이란 마쓰사카 지역의 전통 공예입니다. 자연 식물의 쪽을 이용해서 목면의 실을 염색하고 아름다운 세로줄 무늬로 천을 짚니다. 염색하는 시간에 따라 각각 색깔의 농도를 다르게 맞추어 4가지 실을 만들고 그것들을 조합해서 다양한 무늬를 만들 수 있습니다. 옛날에는 마쓰사카 지역에서 사는 여성들이 농한기에 집에서 목면 천을 짜고 그것을 팔아서 생계를 꾸리고 있었습니다. 지금도 그 전통을 지키고 있는 사람들이 있으며 '마쓰사카 목면 조직 센터'로 방문하면 교육을 받으면서 직접 천을 짤 수 있습니다.



◆마쓰사카 목면을 체험하다 ① ~기모노~

그 매력을 잘 이해하기 위해서는 마쓰사카 목면으로 만든 기모노를 입고 마을을 탐방하는 것을 추천합니다. 대여용 기모노는 입기 편하게 디자인되어 있기 때문에 사복 위에 입을 수 있으며 단 5분이면 입을 수 있습니다. 또 짐이나 버선, 가방도 빌릴 수 있습니다. 다 입고 나면 마쓰사카 명물을 먹고 역사와 문화가 넘치는 거리를 구경해보세요. 남색은 어떤 피부색에도 잘 어울리기 때문에 특히 여성들은 평상복을 입었을 때보다도 아름답게 보일 수 있을 것입니다. 사진을 찍고 좋은 추억을 남겨주세요.

주의: 아동용 사이즈는 없습니다. 성인 남성용과 여성용 사이즈는 선택하실 수 있지만, 빅사이즈에 관해서는 질문이 있을 경우 문의해주세요. 기모노를 입을 때 복장은, 기모노를 입었을 때 안 보이도록 V넥 티셔츠나 목 주변이 깔끔한 옷을 추천합니다. 예약할 시에는

info@matsusaka-kanko.com로 이메일을 보내주세요.

◆마쓰사카 목면을 체험하다 ② ~베 짜기~

어떻게 마쓰사카 목면 천을 짜는지 관심이 있으신가요? 마쓰사카 목면 직조 센터에서는 전통적인 수직기(베틀)를 사용해서 직접 베를 짜보실 수 있습니다. 수직기에 실이 미리 준비되어 있기 때문에 발과 손을 이용해서 리듬을 타듯이 한 줄씩 실을 끼워 맞춰가는 작업을 즐기실 수 있습니다. 처음에는 어렵게 느껴질 수도 있지만 손에 익으면 시간이 지나가는 것도 모르고 열중하게 될 것입니다. 개인의 여행 일정에 맞는 코스를 선택하실 수 있습니다.

간편 코스 : 【소요시간】 설명을 읽은 후 1시간 정도. 15 x 20 센치 크기의 천을 만들 수 있습니다. 【금액】 1300엔 【체험인원】 1~4인 【접수시간】 9時~15時

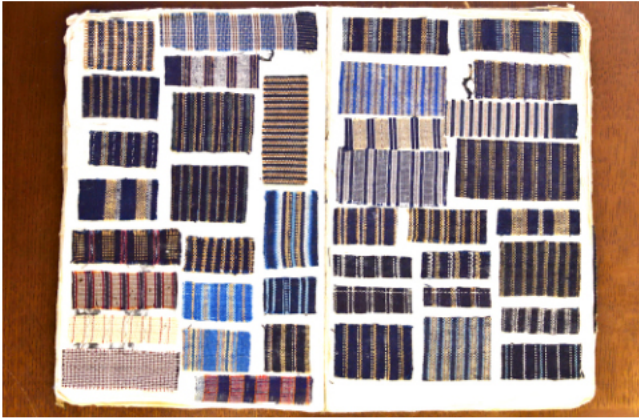
한나절 코스 : 【소요시간】 4~5시간. 1미터의 천을 만들 수 있습니다. 【금액】 6,000엔 【체험인원】 1~2인 【접수시간】 9時~15時
(주의: 천 무늬의 선택은 한정되어 있습니다. 실을 베틀에 세팅하는 과정은 사전에 준비되기 때문에 준비된 것 중에서 고르실 수 있습니다.)
【체험 조건】 키 145cm 이상이며 베틀 의자에 앉을 수 있는 체형. 음주자, 임신부는 체험하실 수 없습니다. 당일 3일 전까지 info@matsusaka-kanko.com로 예약해주세요.



◆역사

에도 시대 (17 - 19 세기)에 마쓰사카 목면으로 만들어진 기모노는 대유행했습니다. 당시, 서민들에게는 검약령으로 인해 비단이나 화려한 기모노를 입는 것이 금지되어 있었습니다. 마쓰사카 출신의 상인은 에도 (현재의 도쿄)에 가게를 차리고 고향에서 생산된 목면 천을 판매하기 시작했고 그것이 '마쓰사카 목면'으로서 유행하기 시작했습니다. 사람들은 따뜻하고 튼튼한 목면과 세련된 남색 줄무늬에 사로잡혔습니다. 또 섬세한 색조를 가진 세세한 줄무늬는 멀리서 보면 무늬가 없는 것처럼 보이지만 가까이 보면 무늬가 눈에 잘 보이는 것이 '멋'이 있다며 사람들의 인기를 얻었습니다. 또 줄무늬 종류는 다양하며 50 종류 이상의 패턴이 있기에 취향에 맞는 줄무늬를 찾아보는 것도 매력의 하나입니다. (마쓰사카 목면 직조 센터에서는 당시의 샘플북을 구경할 수 있습니다.) 마쓰사카 목면이 가장 잘 팔린 시기에는 당시 인구가 100만 명이었던 에도에 1년 안에 50만 벌의 기모노를 만들 수 있는 만큼의 원단을 출하했다는 기록이 남아 있습니다. 다시 말하면, 2명 중 1 명이 마쓰사카 목면으로 만든 기모노를 입고 있었다고 할 수 있습니다.

현재는 도쿄에서 마쓰사카 목면을 아는 사람은 많지 않지만, 가부키(일본의 전통적 민중 연극)의 세계에서는 줄무늬 기모노를 입는 것을 '마쓰사카를 입는다'라는 말이 있을 정도입니다. 이처럼 한 때 크게 유행했던 마쓰사카 목면이기에 마쓰사카에는 마쓰사카 목면 등을 판매하고 대성공한 상인이 몇 곳이나 있었습니다. 대표적인 상인은 미쓰이 가(家), 하세가와 가(家), 오즈 가(家) 등이 있습니다. 미쓰이 가(家)는 미쓰코시 백화점이나 미쓰이 그룹으로 세계적으로 알려져 있습니다. 마쓰사카 목면 직조 센터는 미쓰이 가(家)의 저택이 있었던 장소에 있습니다. 또 '미쓰이 가(家)의 발상지'도 이 근처에 있으며 밖에서 구경할 수 있습니다. (실내에는 들어갈 수 없습니다.) 그리고 하세가와 가(家)의 저택 '구(舊)하세가와 지로베에 저택'도 마쓰사카 목면 직조 센터에서 가까우며 나라의 중요문화재에 지정돼 있는 저택과 멋진 정원을 구경할 수 있습니다. 오즈 가(家)의 저택 '구(舊)오즈 세이자에몬 저택'도 가까이 있으며 이 곳도 견학할 수 있습니다.



현재까지 자연 식물의 쪽을 이용해서 염색하고 있으며 마쓰사카 목면의 전통을 지키고 있습니다. 색깔은 하얀 색, 연한 파란 색, 감색, 진한 감색의 4 종류. 염료에 담그는 시간에 따라 색상의 농도는 변화되고 쪽이 섬유에 스며들면서 천은 튼튼하고 목직해집니다. 현재 유일하게 마쓰사카 목면 천을 제조하고 있는 회사의 사장은 마쓰사카 목면의 매력에 대해서 '자연 염료의 독특한 느낌, 질리지 않는 색, 씻을수록 빛깔이 선명해지며 사용할수록 어울러지는 것'이라고 합니다. 마쓰사카 목면에 대해서 관심이 생기셨나요? 마쓰사카 목면 직조 센터에서는 옷과 가방, 소품 등 다양한 상품을 준비하고 있습니다. 마쓰사카 여행 기념품으로 어떠신가요? 마쓰사카 목면은 튼튼하기 때문에 오랫동안 애용하실 수 있습니다. 또 쪽은 방충 효과 등의 기능적이고 좋은 점 투성입니다.

마쓰사카 목면 직조 센터

〒515-0081

미에현 마쓰사카시 혼마치 2176, 마쓰사카 산업진흥센터 1F

영업시간 : 9시부터 17시까지 휴무일 : 화요일

<http://matsusakamomen.com/>

신용카드 이용 가능

