



### ◆VẢI BÔNG MATSUSAKA

Tháng 8 năm 2013, thành phố Matsusaka và thành phố Hội An đã kí Hiệp định Giao lưu Du lịch. Trên thực tế, mối liên kết giữa hai thành phố bắt nguồn từ vải bông Matsusaka.

Vải bông Matsusaka có motif hoa văn sọc dọc, được cho là có nguồn gốc từ Hội An. Vào khoảng 400 năm trước, một thương nhân xuất thân từ Matsusaka, tên là Kadoya Shichirobee, đã vượt biển sang buôn bán ở Hội An (đương thời người Nhật gọi là vùng đất Giao Chi của An Nam) và trở thành một trong những người lãnh đạo tại khu phố Nhật Bản tại Hội An. Người ta cho rằng chính Kadoya Shichirobee đã gửi về quê hương Nhật Bản "liễu điều u bổ" - tên gọi vải bông nhuộm chàm, có hoa văn sọc dọc mảnh như gân trên lá liễu - do người dân sông gần Hội An dệt nên.

Thương nhân Kadoya Shichirobee là vợ là người phụ nữ họ

Nguyễn (cùng họ với chúa Nguyễn). Ông sau đó không thể trở về Nhật Bản do lệnh tòa quốc nên đã ở lại và mất ở Hội An. Thành phố Matsusaka mong muốn đồng đạo người Việt Nam biết đến vải bông Matsusaka, loại vải được cho là có nguồn gốc từ vải Việt Nam, được gửi sang Nhật Bản thời xa xưa.

### ◆Vải bông Matsusaka là gì?

Vải bông Matsusaka là một sản phẩm thủ công truyền thống của Matsusaka. Trước hết, sợi bông được nhuộm bằng chàm tự nhiên, sau đó được dệt thành những tấm vải có hoa văn sọc dọc tuyệt đẹp. Tùy theo thời gian nhuộm sợi sẽ tạo nên gam màu đậm nhạt khác nhau. Người thợ chia sợi thành 4 gam màu chính và bằng cách phối hợp 4 gam này, họ dệt nên nhiều mẫu hoa văn sọc phong phú. Trước kia, phụ nữ Matsusaka vào lúc nông nhàn thường dệt vải đem bán để bổ sung thu nhập gia đình. Hiện nay, vẫn có những người phụ nữ dồn tâm huyết bảo vệ nghề dệt nhuộm thủ công truyền thống. Khi đến Trung tâm dệt thủ công Matsusaka, du khách sẽ được hướng dẫn cách dệt vải Matsusaka và có thể tự làm ra sản phẩm của riêng mình.





## ◆Trải nghiệm với vải bông Matusaka ① Kimono

Để hiểu nét hấp dẫn của vải bông Matusaka, du khách nên mặc thử một tấm kimono may bằng vải bông nhuộm chàm và tản bộ trên các con phố. Kimono dùng cho du khách được thiết kế riêng nên mặc khá dễ dàng. Chỉ cần 5 phút có thể khoác tấm kimono ra ngoài âu phục. Du khách cũng có thể thuê thêm guốc gỗ, dép bên cò, tất xô ngón và những phụ kiện khác để diện cùng kimono. Sau khi mặc xong kimono, du khách hãy dành thời gian thưởng ngoạn những khu phố đầy ắp dấu tích lịch sử văn hóa và thưởng thức đặc sản của Matusaka. Màu chàm hợp với mọi màu da, đặc biệt hợp với phụ nữ hơn so với âu phục. Vì

vậy, du khách hãy nhớ chụp vài tấm ảnh để lưu giữ những kỉ niệm đáng nhớ với vải bông Matusaka.

(Lưu ý: Trung tâm không có kimono dành cho trẻ em. Nam giới và phụ nữ có thể chọn cỡ kimono phù hợp. Nếu du khách gặp vấn đề với kích cỡ lớn, hãy liên lạc với Trung tâm. Khi khoác kimono ra ngoài trang phục khác, xin lưu ý mặc áo cổ chữ V để tránh lộ cổ áo dưới lớp kimono.) Nếu cần đặt trước, du khách hãy liên lạc với địa chỉ mail: [info@matusaka-kanko.com](mailto:info@matusaka-kanko.com)

## ◆Trải nghiệm với vải bông Matusaka ② Dệt bằng khung cửi

Du khách quan tâm liệu vải bông Matusaka được dệt thế nào? Tại Trung tâm dệt thủ công Matusaka, du khách có thể tự mình dệt nên những tấm vải bằng khung cửi truyền thống. Ngồi bên khung cửi được mắc sợi dọc, bằng động tác "lách tách" và sự kết hợp nhịp nhàng của bàn tay và đôi chân, quý khách sẽ cảm nhận được niềm vui của việc luồn sợi ngang trên khung cửi, dệt nên hoa văn trên vải. Lúc đầu, có thể gặp chút khó khăn, nhưng du khách sẽ nhanh chóng trở nên thành thạo và sẽ có thời gian trải nghiệm khó quên.

Du khách có thể chọn một trong các khóa học dưới đây dựa trên lịch trình của mình.

**Khóa học đơn giản:** thời gian học 1 giờ, kể cả thời gian nghe hướng dẫn. Sản phẩm sẽ là một tấm vải 15cm x 20 cm. Học phí 1300 yên. Số người học 1-4 người. Thời gian có thể đăng kí học: từ 9 giờ sáng đến 15 giờ chiều.

**Khóa học nửa ngày:** thời gian học 4-5 giờ. Sản phẩm sẽ là một tấm vải dài 1m. Học phí 6000 yên. Số người học 1-2 người. Thời gian có thể đăng kí học: từ 9 giờ sáng đến 15 giờ chiều.

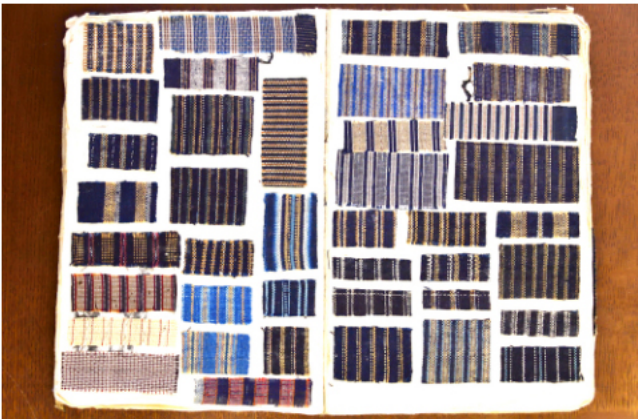
(Lưu ý: Số mẫu hoa văn trên vải có hạn chế. Trung tâm sẽ chuẩn bị sẵn một số mẫu hoa văn bằng cách mắc sợi dọc trên khung cửi nên du khách sẽ lựa chọn trong số hoa văn đó.)

Đôi tượng có thể đăng kí: cao 1,45m trở lên, có thể ngồi ghế để dệt bên khung cửi. Hạn chế người uống rượu bia và phụ nữ có thai. Xin đặt hẹn trước 3 ngày qua địa chỉ mail [info@matusaka-kanko.com](mailto:info@matusaka-kanko.com).



## ◆ Lịch sử

Thời Edo (thế kỷ XVII-XIX), kimono được may bằng vải bông Matusaka đã từng được lưu hành rộng rãi. Đương thời, theo lệnh tiết kiệm mà Mạc phủ ban hành, thường dân không được mặc kimono bằng tơ lụa hay có màu sắc rực rỡ. Những thương nhân xuất thân từ Matusaka đã đến Edo (Tokyo ngày nay), mở cửa hàng bán những tấm vải bông được sản xuất ở quê nhà. Những tấm vải đã nhanh chóng được phổ biến với tên gọi "vải bông Matusaka". Vải Matusaka bằng chất liệu bông ấm, bền, hoa văn sọc màu chàm được nhiều người ưa chuộng. Đặc biệt, những tấm vải với sọc dọc màu chàm, mảnh mai, phối màu tinh tế, nhìn từ xa ngỡ tấm vải một màu, khi đến gần, hoa văn dần hiện lên, đã lôi cuốn những cư dân Edo vô cùng trong sự "tinh tú". Hơn nữa, cách phối màu phong phú tạo nên hơn 50 mẫu hoa văn khác nhau đã làm nên nét hấp dẫn của vải bông Matusaka, giúp khách hàng có thể lựa chọn mẫu hoa văn ưng ý, phù hợp với sở thích của mình. Tại Trung tâm dệt thủ công Matusaka, du khách có thể chiêm ngưỡng những cuốn sổ mẫu hoa văn từ thời Edo. Theo các tư liệu lịch sử, vào giai đoạn hưng thịnh, trung bình hằng năm có 500 nghìn tấm vải may kimono được tiêu thụ ở Edo, nơi có dân số khoảng 1 triệu người. Nói cách khác, cứ 2 người dân Edo thì có 1 người mặc kimono bằng vải bông Matusaka. Hiện nay, ở Tokyo, không mấy ai biết đến vải bông Matusaka nữa, nhưng sự phổ biến một thời của vải bông Matusaka thể hiện ở chỗ sân khấu Kabuki truyền thống có hẳn một chuỗi vở kịch sử dụng kimono hoa văn chàm sọc, được gọi là "mặc Matusaka". Ở Matusaka có những gia đình thương nhân đã trở nên thành đạt nhờ bán vải bông Matusaka vào thời kỳ loại vải này được lưu hành rộng rãi. Tiêu biểu là dòng họ Mitsui, Hasegawa, Ozu... Dòng họ Mitsui nổi tiếng trên thế giới với chuỗi cửa hàng bách hóa Mitsui, tập đoàn Mitsui... Trung tâm dệt thủ công Matusaka hiện nay nằm trên địa điểm tòa nhà của dòng họ Mitsui. Ngoài ra, gần Trung tâm có "Nơi phát tích của dòng họ Mitsui". Du khách có thể tham quan từ bên ngoài (di tích này không được phép vào trong). Cũng không xa Trung tâm có "Nhà của Hasegawa Jirobee", di tích được xếp hạng Di sản văn hóa trọng yếu cấp quốc gia. Du khách có thể tham quan tòa nhà và vườn cảnh trong di tích. Gần đó có "Nhà cũ của Ozu Seizaemon", cũng là di tích có thể tham quan.



Hiện nay ở Matsusaka, người dân vẫn bảo tồn nghề nhuộm chàm bằng nguyên liệu tự nhiên. Có 4 gam màu chính là trắng, chàm nhạt, chàm, chàm đậm. Tùy vào thời gian ngâm sợi trong thuốc nhuộm mà sắc màu sợi sẽ thay đổi. Nước chàm ngấm vào sợi bông làm cho sợi bền chắc, khi dệt khiến tấm vải trở nên dày dặn. Giám đốc công ty duy nhất hiện nay sản xuất vải chàm Matsusaka đã nói về nét hấp dẫn của vải Matsusaka: "Sự kết hợp độc đáo của màu nhuộm tự nhiên tạo nên những sắc màu không trở nên nhàm chán, không những thế càng giặt màu càng sắc nét, càng dùng càng trở nên gần gũi".

Du khách đã cảm thấy hứng thú với vải bông Matsusaka chưa? Tại Trung tâm dệt thủ công Matsusaka có bán các sản phẩm đa dạng từ trang phục, túi, đến các đồ dùng nhỏ làm bằng vải chàm. Du khách hãy ghé qua mua chút quà kỉ niệm cho mình và người thân. Vải bông Matsusaka có nhiều công dụng như bền chắc, có thể phòng tránh được côn trùng.

## Trung tâm dệt thủ công Matsusaka

Địa chỉ: 2176 Honmachi, Matsusaka-shi, Mie, 515-0081

Thời gian mở cửa: 9 giờ sáng – 17 giờ chiều. Ngày nghỉ hàng tuần: thứ 3.

Trang web chính thức:

<http://matsusakamomen.com/>

(Có thể sử dụng thẻ tín dụng)

