

平成30年度 学習支援展示

大昔のくらし

～きみものぞいてみよう！～

弥生土器 赤彩壺 (蛸遺跡)



弥生土器 把手付壺 (涌早崎遺跡)

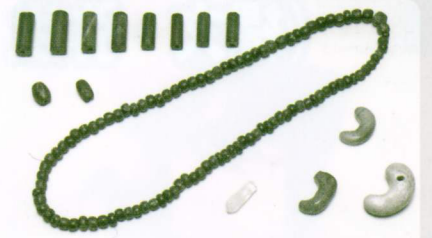


(縄文・弥生・古墳時代)

今回の展示は、子どもたちが
意欲的に歴史学習に取り組む
きっかけとなることを
目的としています。

市内にある遺跡や古墳から出土した
縄文・弥生・古墳時代の実物資料、
また発掘調査成果をもとに
作成したジオラマや
模型等を使い、古代の人々の生活を
より分かりやすく
解説していきます。

勾玉等玉類 (山添2号墳ほか)



馬形埴輪 (常光坊谷4号墳)



石包丁 (分れ谷遺跡)



甲冑 (八重田古墳群)

ワークショップ

4/14(土)

10:00~15:30

(受付15:00まで)

★ミサンガづくり
はにわ館ロビーにて

材料費 100円

松阪市文化財センター／はにわ館

Matsusaka City Cultural Properties Center / Haniwa museum

開館時間 9:00～17:00 (入館は16:30まで)

休館日 月曜日、祝日の翌平日

入館料 100円(80円) 18歳以下無料 ※()は20名以上の団体料金

〒515-0821 三重県松阪市外五曲町1番地 TEL:0598-26-7330 FAX:0598-26-7374

ホームページは [松阪市文化財センター](http://www.haniwa-museum.jp)

検索

アクセス

●JR松阪駅前から市街地循環バス「鈴の音バス」(左回り)にて「クラギ文化ホール」下車、
または三重交通バス(松阪中央病院行)にて「文化会館前」下車徒歩3分。

松阪駅からタクシーで約10分

●伊勢自動車道松阪ICより約10分

*自動車で来館される場合は、図書館裏の無料駐車場をご利用ください。

【案内図】

