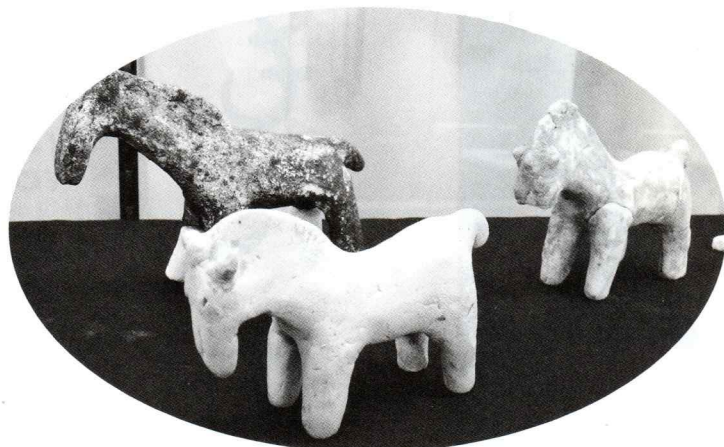




「調馬厩馬図屏風(多賀大社所蔵)」

人と馬 とともに生きた

平成30年度 はにわ館特別展
10/27(土)~12/9(日)



「各務寒洞窯址群出土 陶馬
(各務原市教育委員会提供)」



「〈大阪府指定有形文化財〉葎屋北遺跡出土
埋葬馬の出土状況(大阪府教育委員会所蔵)」

大昔、日本に馬はいませんでした。
古墳時代になり、馬は朝鮮半島から
やってきます。
その後、日本では、馬は人々にとって
身近な存在となり、日本文化にも深く
かかわってきました。
そんな「人とともに生きた“馬”」にス
ポットをあててみました。

松阪市文化財センター／はにわ館

Matsusaka City Cultural Properties Center / Haniwa Museum

【開館時間】9:00~17:00(入館は16:30まで)

【休館日】月曜日、祝日の翌平日

【入館料】一般/100円(80円) 18歳以下/無料 ※()は20名以上の団体料金

〒515-0821 三重県松阪市外五曲町1番地 TEL: 0598-26-7330 FAX: 0598-26-7374

ホームページは [松阪市文化財センター](#) [検索](#)

アクセス

- JR 松阪駅から市街地循環バス「鈴の音バス」(左回り)にて「クラギ文化ホール」下車、
または三重交通バス(松阪中央病院行)にて「文化会館」下車徒歩3分、タクシー約10分
- 伊勢自動車道松阪ICより約10分 ※自動車でご来館される場合は、図書館裏の無料駐車場をご利用ください。

