

旧長谷川治郎兵衛家

春季企画展

●「俳人長谷川可同と餅舎コレクション」
令和2年3月18日(水)～6月14日(日)

●「長谷川家の祝い事」
6月17日(水)～9月13日(日)



長谷川可同陶像



餅舎



- 入館料／大人320円(250円)、小中学生・高校生160円(120円)
 - 3館共通券／大人500円(400円)、小中学生・高校生250円(200円)
 - 2館共通券／大人420円(340円)、小中学生・高校生210円(170円)
- ※()内は20名以上の団体。

3館共通券は旧長谷川家・旧小津家・歴史民俗資料館、2館共通券は旧長谷川家・旧小津家

- 開館時間／9時～17時(入館は16時30分まで)
- 休館日／月曜日(祝日の場合は翌日)、年末年始

お問い合わせ



NPO 法人 松阪歴史文化舎

〒515-0082 三重県松阪市魚町1653番地(旧長谷川治郎兵衛家内)

TEL: 0598-21-8600 FAX: 0598-20-9111

HP / <http://matsusaka-rekibun.com/>



※普通車は市営駐車場、バスは観光交流センター駐車場をご利用ください。
●アクセス
電車：近鉄・JR松阪駅から徒歩約10分 車：松阪ICから約10分

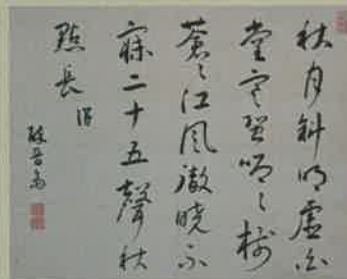
旧小津清左衛門家 春季企画展

●「木綿商津嶋屋竹内家のあゆみ」

令和2年1月16日(木)～4月5日(日)

●「松阪商人の道楽 ―書家 韓天寿―」

4月8日(水)～7月5日(日)



- 入館料／大人160円〔120円〕、
小中学生・高校生80円〔60円〕
※〔〕内は20名以上の団体

- 所在地／松阪市本町2195番地 (TEL: 0598-21-4331)
※開館時間・休館日・お問合せ先は旧長谷川治郎兵衛家と同じ

原田二郎旧宅

●「原田二郎と佐々木信綱・弘綱父子」

令和元年11月13日(水)～同2年4月12日(日)

●「紀州藩士の文芸」

4月15日(水)
～8月16日(日)



- 入館料／無料

- 所在地／松阪市殿町1290番地 (TEL: 0598-23-1656)
※開館時間・休館日・お問合せ先は旧長谷川治郎兵衛家と同じ