

令和4年度 学習支援展示

# 大昔のくらし

縄文・弥生・古墳時代

縄文土器片  
射原垣内遺跡



銅鐸形土製品  
涌早崎遺跡



馬具  
山添2号墳



「竪穴住居イメージ図」

## はにわストラップづくり ※要予約

4月23日(土)

はにわ館ロビー 参加費200円/個

10:00~11:30、13:00~14:30

(45分交替、定員6人/45分)

## ミニ円筒埴輪づくり ※要予約

5月1日(日)・2日(月)・3日(火・祝)

第3ギャラリー 参加費300円/個

10:00~11:30、13:00~14:30

(定員15人/90分)

### ※予約について

4/5(火)~4/20(水)に  
お電話が直接窓口へ  
(定員になり次第終了)

4月16日(土)~6月5日(日)

4/16(土)・17(日)は県民の日で入館料無料

松阪市文化財センター / はにわ館  
Matsusaka City Cultural Properties Center / Haniwa Museum

令和4年度 学習支援展示

# 大昔のくらし

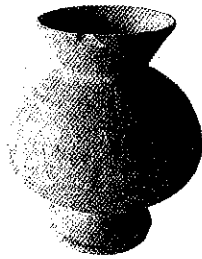
縄文・弥生・古墳時代

この企画展では、市内に所在する遺跡や古墳から出土した縄文・弥生・古墳時代の実物資料が展示されています。また、発掘調査成果をもとに作成したジオラマや模型等も用いて、大昔の人びとの生活をより分かりやすく説明しています。

石器製作用石材  
(サヌカイト)  
上寺遺跡



小型台付壺  
川井町遺跡



三重県指定有形文化財  
人物埴輪(巫女)  
常光坊谷4号墳



松阪市指定有形文化財  
管玉 八重田1号墳



4月16日(土)~  
6月5日(日)

## 松阪市文化財センター／はにわ館 Matsusaka City Cultural Properties Center / Haniwa Museum

【開館時間】 9:00~17:00(入館は16:30まで)

【休館日】 月曜日、祝日の翌平日(※但し、5/6(金)は開館)

【入館料】 110円(団体は80円)、18歳以下は無料

【主催】 松阪市文化財センター ☎515-0821 三重県松阪市外五曲町1番地

【問合せ先】 TEL:0598-26-7330 FAX:0598-26-7374

ホームページは [松阪市文化財センター](#) [検索](#)

詳しくはこちら



アクセス ●JR 松阪駅から市街地循環バス「鈴の音バス」(左回り)にて「クラギ文化ホール」下車、  
または三重交通バス(松阪中央病院行)にて「文化会館」下車徒歩3分、タクシー約10分  
●伊勢自動車道松阪ICより約10分 ※自動車で来館される場合は、図書館裏の無料駐車場をご利用ください。

