

もうひとつの日本画

【第一章】

南画って知ってる？

近代の南画家小室翠雲

【第二章】

池上秀畝と

花鳥画の世界

2023年3月3日(金) |

7月17日(月)

※展示作品の一部が替わります。

前期 3月3日(金) - 5月7日(日)

◎特別展示：伊藤若冲《建図》、伊東深水《摘み草》他

後期 5月12日(金) - 7月17日(月・祝)

◎特別展示：堂本印象《牧童図》、宇田狷郞《花に虫図》他

開館日：金、土、日および祝日

開館時間：10時～17時

後援：松阪市／松阪市教育委員会／三重エフエム放送株式会社

一般500円、高校・大学生300円、中学生100円、小学生以下無料

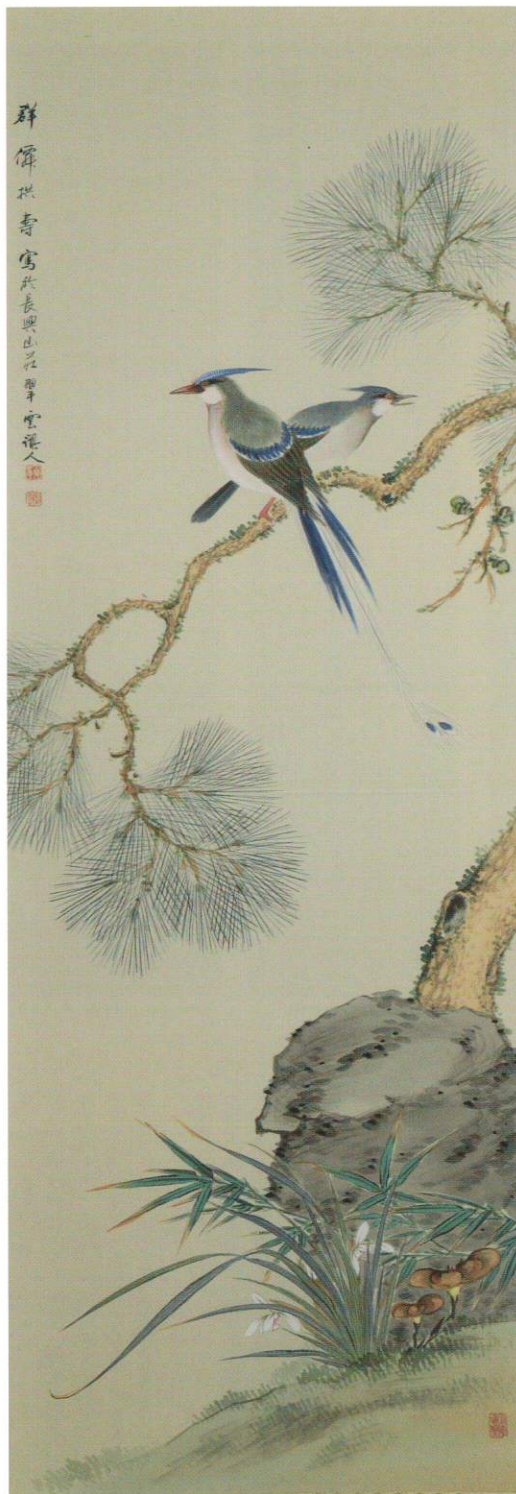
※65歳以上の方、20名様以上の団体は100円引、障害者手帳等をお持ちの方は200円引となります。

サイトウミュージアム

三重県松阪市熊野 1807-1 | 〒515-0082 | Tel. 0598-21-1111



池上秀畝《薫風》制作年不詳 絹本着色



小室翠雲《群偶拱寿図》1930(昭和5)年頃 絹本着色



サイトウミュージアム
SAITOU MUSEUM

<https://www.matsusaka-saito-museum.com/>