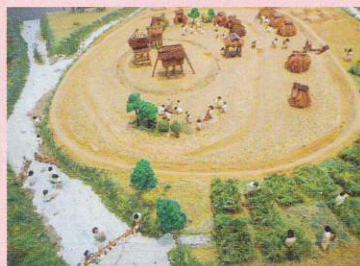


令和5年度 学習支援展示

# 大昔のくらし

—縄文・弥生・古墳時代—



## 4/15(土)～6/4(日)

4/15(土)・16(日)は県民の日で入館無料

### ワークショップ

★編布(あんぎん)コースター作り(要予約) 4/22(土)  
13:00～14:00 はにわ館ロビー 定員 15人  
参加費 200円/個 申込期間 4/11(火)～20(木)

### GWワークショップ

★ミニ円筒はにわ作り(要予約) 5/1(月)～3(水)  
①10:00～11:30 ②13:30～15:00 第3ギャラリー  
定員 各10人 参加費 300円/個 申込期間 4/18(火)～4/28(金)

申込は各申込期間内 9:00～17:00に電話(26-7330)または直接文化財センターへ

松阪市文化財センター／はにわ館

Matsusaka City Cultural Properties Center / Haniwa museum

# 大昔のくらし

—縄文・弥生・古墳時代—

## 4/15(土)～6/4(日)

4/15(土)・16(日)は県民の日で入館無料

今回展示しているものは、この松阪市から出土したものです。  
縄文時代・弥生時代・古墳時代、多くの人たちは文字を使っていませんでした。  
そこで、当時の生活の様子は現在まで残っているものから想像をします。  
さあ、大昔のくらしをのぞいてみましょう。



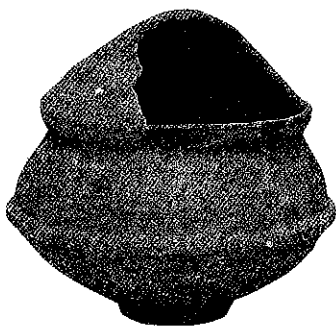
いしさじ しんでんちょういせき  
石匙 (新田町遺跡)



せきぞく  
石鎌 (新田町遺跡)



まがたま くだたま やえだ ごうふん  
勾玉・管玉 (八重田1号墳)



てあぶりがた どき くさやまいせき  
手焙形土器 (草山遺跡)

### ワークショップ ※要予約

★編布(あんぎん)コースター作り 4/22(土)

13:00～14:00 はにわ館ロビー 定員 15人 参加費 200円/個  
申込期間 4/11(火)～20(木)

### GWワークショップ ※要予約

★ミニ円筒はにわ作り 5/1(月)～3(水)

①10:00～11:30 ②13:30～15:00 第3ギャラリー

定員 各10人 参加費 300円/個 申込期間 4/18(火)～4/28(金)

※申込は各申込期間内9:00～17:00に電話(26-7330)または直接文化財センターへ

## 松阪市文化財センター／はにわ館

Matsusaka City Cultural Properties Center / Haniwa museum

**入館料** 大人 110円(団体は80円) 18歳以下無料

**開館時間** 9:00～17:00(入館は16:30まで)

**休館日** 月曜日 祝日の翌平日

**問合せ先** 松阪市外五曲町1番地

TEL:0598-26-7330 Fax:0598-26-7374

ホームページ

### アクセス

- ・JR松阪駅から市街地循環バス「鈴の音バス」(左回り)で「クラギ文化ホール」下車、または、三重交通バス(松阪中央病院行)で「文化会館」下車徒歩3分、タクシー約10分
- ・伊勢自動車道松阪ICから約10分 ※自動車でお来場される場合は、松阪図書館裏の駐車場(無料)をご利用ください。

詳しくは、こちら



### 案内図

