

千変万化のきらめき

嵐山、そして水のある風景

2024年3月1日(金) | 7月15日(月)

開館日：金・土・日および祝日(3月20日(水)、4月29日(月)、5月6日(月)、7月15日(月))
開館時間：10時～17時
後援：松阪市／松阪市教育委員会

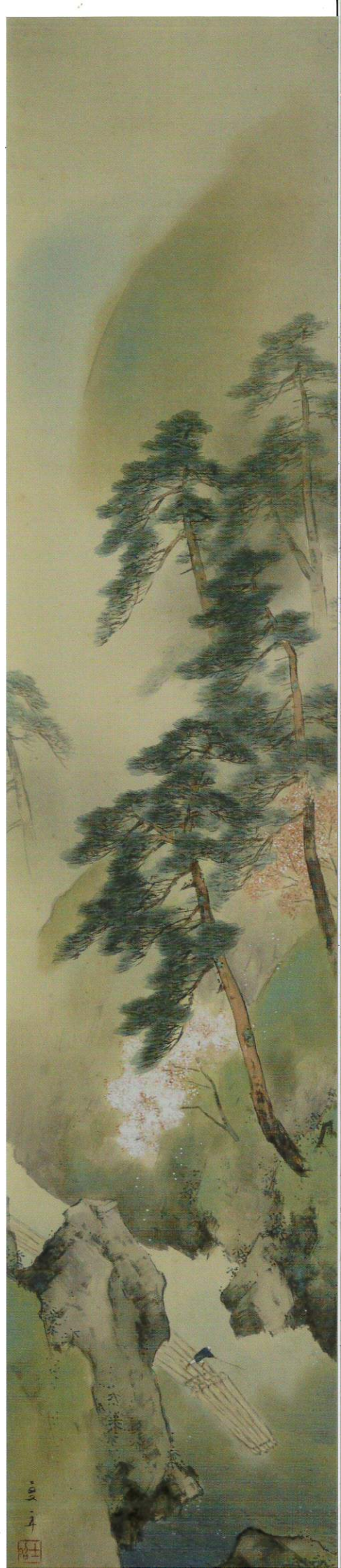
※展示作品の一部が替わります。

前期：2024年3月1日(金) | 5月6日(月・祝)

後期：2024年5月10日(金) | 7月15日(月・祝)

一般500円、高校・大学生300円、中学生100円、小学生以下無料

※65歳以上の方、20名様以上の団体は100円引、障書指干渉等をお持ちの方は200円引となります。



川村曼舟《嵐峽春色図》制作年不詳 絹本着色



交通のご案内 | 近鉄・JR松阪駅南口より徒歩約8分。
お車で越しの際は近隣の有料パーキング等をご利用ください。

サイトウミュージアム

三重県松阪市魚町1807-1 TEL. 0515-0082 Tel. 0598-21-1111
<https://www.matsusaka-saito-museum.com/>

