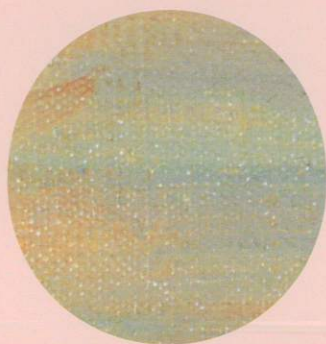


2024年

7月26日(金) — 10月27日(日)

人にとり藝術とは何か

# 題名の無い絵画展 2024



※展示作品の一部が替わります。

前期—2024年7月26日(金)—9月8日(日)

後期—2024年9月13日(金)—10月27日(日)

一般500円、高校・大学生300円、中学生100円、小学生以下無料

※65歳以上の方、20名様以上の団体は100円引、障害者手帳等をお持ちの方は200円引となります。

## サイトウミュージアム

三重県松阪市魚町1807-1 〒515-0082 Tel. 0598-21-1111  
<https://www.matsusaka-saito-museum.com/>

開館日：金・土・日および祝日(8月12日(月)、9月16日(月)、9月23日(月)、10月14日(月))

開館時間：10時～17時

後援：松阪市／松阪市教育委員会



交通のご案内 | 近鉄・JR松阪駅南口より徒歩約8分。  
お車で越しの際は近隣の有料パーキング等をご利用ください。

