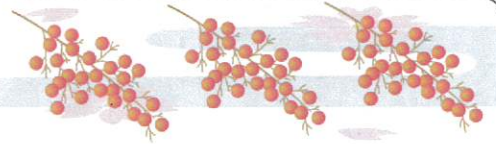


原田二郎旧宅

紀州藩地土 鈴木家^{ぢし} ~ 12月15日(日)



江戸時代の紀州藩領内には「地土」と称する身分が存在しました。地土は藩から苗字帯刀が許されており武士格の身分ですが、平素は有力な農民として農耕に従事していました。本企画展では、紀州藩地土を代々務めた鈴木家に伝わる品々を展示します。

【学芸員による展示解説】

11/30(土) 11時より15分程度

【学芸員によるミニ講座】

紀州藩地土鈴木家に残る古文書を読もう

11/30(土)10時~11時

定員：10名(申込不要 先着順) ※入館料のみ必要



【鈴木家夫婦像(部分)】堀西米中画

秋のイベントカレンダー~

10月

◆ 13日(日) 旧家で楽しむ三味線の調べ 18:00~ はせがわ
旧家のお座敷で三味線の音色をお楽しみいただきます。 完売しました!

◆ 27日(日) 旧家で聴こう秋の朗読 13:30~ はせがわ
定員:40名(予約不要・先着順) 無料(入館料は必要)

11月

◆ 3日(祝) 氏郷市民茶会 10:00~15:00 はせがわ おつ
蒲生氏郷に思いを馳せながらご一服いかがですか?
参加費 500円(この日は氏郷まつり。入館料は無料になります。)

◆ 9日(土)~17日(日) 松阪カルチャーストリート 各施設営業時間 ▶最終日は、16:00まで
松阪の魅力を芸術の力で再発見! 歴史的建造物に作品を展示! はせがわ おつ はらだ その他

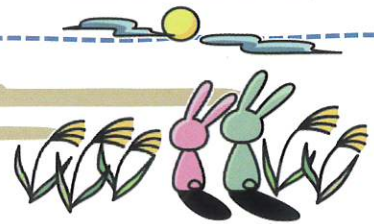
◆ 10日(日) 松阪もめん物語2024 9:00~16:30 はせがわ
松阪もめん手織り伝承グループゆうづる会の作品や藍のたたき染めの作品を展示します。

10日(日) お茶のふるまい 9:00~ はらだ 無料

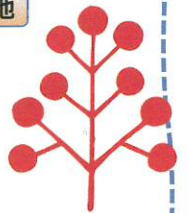
◆ 16日(土) 火用心札印刷体験 10:00~15:00 はせがわ
火難から免れてきた長谷川家に伝わる「火用心」のお札を摺りませんか?

◆ 23日(祝) 干支飾りづくり 13:00~ おつ 定員:15名(申込み必要) 参加費:1000円
松阪もめんて来年の干支(巳年)の押絵飾りを作ってみよう!

◆ 30日(土) 長谷川家でマジックショー 18:00~ はせがわ 定員:50名(申込み必要) 参加費:1500円
全国で活躍中のプロマジシャン梨花さんによるマジックショーです。



秋のイベントの詳細は、秋のイベントを特集した号外をみてね!



12月

◆ 6日(金) 7日(土) 8日(日) 長谷川家紅葉ナイトウォーク ~19:30 (入場は19:00まで) はせがわ
ライトアップされた紅葉など昼間とは違う静謐な長谷川邸の佇まいをお楽しみいただけます。