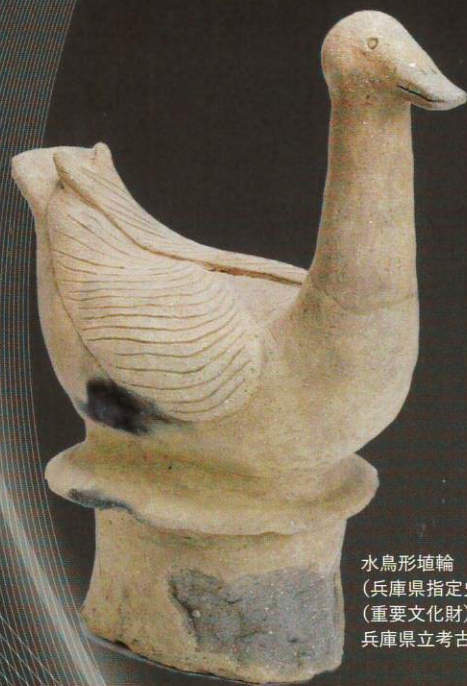


令和6年度  
はにわ館  
特別展

# 王権と首長墓

# の埴輪



水鳥形埴輪  
(兵庫県指定史跡 池田古墳)  
(重要文化財)  
兵庫県立考古博物館 所蔵



家形埴輪  
(国指定史跡 宮山古墳)  
奈良県立橿原考古学  
研究所附属博物館 所蔵



卵形埴輪(堂山1号墳)  
(静岡県指定有形文化財)  
静岡県磐田市教育委員会 所蔵

令和6年

10/26(土) - 12/8(日)

ミュージアムトーク ※申し込み不要

10月26日(土) 13:30～ 第2展示室

## 講演会

日時 11月30日(土) 13:30～15:00

場所 松阪市産業振興センター  
3階研修ホール

講師 横須賀倫達氏(文化庁文化財調査官)

演題 「三重県宝塚一号墳出土埴輪のここが凄い!」

定員 180名 ※事前申し込み必要

募集期間 11/13(水)～29(金) 9:00～17:00

WEB または 電話で文化財センターへ申し込み



▲WEB申し込み

## ワークショップ

日時 11月2日(土) ①9:30～11:30 ②13:30～15:30

場所 第3ギャラリー

内容 ①「ミニ円筒埴輪を作ろう」  
②「ミニ柵形埴輪を作ろう」

各回とも  
参加費500円

定員 各回10名 ※事前申し込み必要

募集期間 10/23(水)～30(水) 9:00～17:00

※①②の両方に参加希望される場合は、それぞれにお申し込み下さい。

WEB または 電話で文化財センターへ申し込み



▲WEB申し込み

松阪市文化財センター／はにわ館  
Matsusaka City Cultural Properties Center / Haniwa Museum