

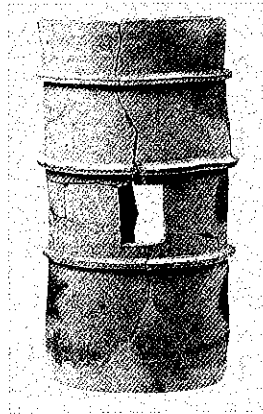
令和6年度 はにわ館 特別展 「王権と首長墓の埴輪」

4世紀後半から5世紀にかけて、近畿地方を拠点としたヤマト王権が、勢力を西へ東へと拡大する中、その影響を受けたとみられる古墳が、各地の首長墓として残されています。

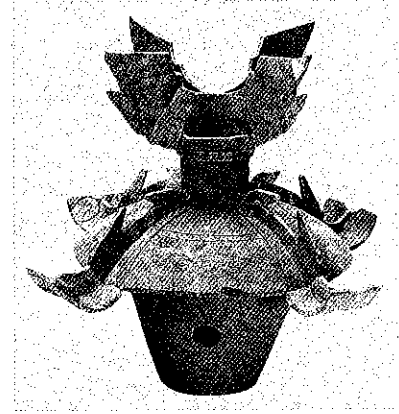
今回の特別展は、奈良・大阪といったヤマト王権の勢力下にある古墳の埴輪と、各地の拠点とされる首長墓の埴輪を展示し、ヤマト王権の「まつり」が各地へと広がっていったことを紹介します。あわせて、各地の首長墓の埴輪に見られる特徴についても紹介していきます。



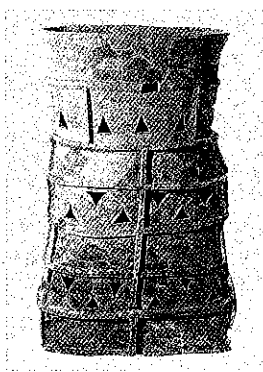
円筒埴輪
(国指定史跡 正法寺古墳)
愛知県西尾市教育委員会 所蔵



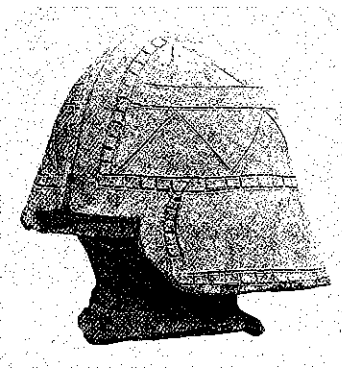
円筒埴輪
(国指定史跡 屋飯大塚古墳)
岐阜県大垣市教育委員会 所蔵



蓋形埴輪
(国指定特別史跡 崇山古墳)
奈良県広陵町教育委員会 所蔵
佐藤右文氏 撮影



異形埴輪
(国指定史跡 森將軍塚古墳)
長野県千曲市教育委員会 所蔵



衝角付冑形埴輪
(国指定史跡 いたすけ古墳)
(堺市指定有形文化財)
大阪府堺市 所蔵

松阪市文化財センター／はにわ館

Matsusaka City Cultural Properties Center / Haniwa Museum

【開館時間】9:00～17:00(入館は16:30まで)

【休館日】月曜日、祝日の翌平日

【入館料】一般/200円(160円) 18歳以下/無料

※()は20名以上の団体料金



〒515-0821 三重県松阪市外五曲町1番地 TEL: 0598-26-7330 FAX: 0598-26-7374

ホームページは [松阪市文化財センター](#) [検索](#)

アクセス

- JR松阪駅から市街地循環バス「鈴の首バス」(左回り)で「クラギ文化ホール」下車
または三重交通バス(松阪中央病院行)で「文化会館」下車徒歩3分、タクシー約10分
- 伊勢自動車道松阪ICから約10分 ※自動車で来館される場合は、松阪図書館裏の駐車場(無料)をご利用ください。

