

令和6年度 冬季企画展

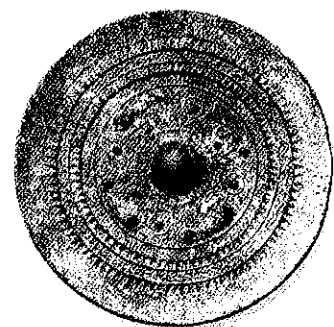
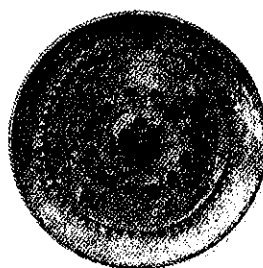
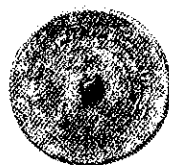
「松阪のいろいろな古墳」

～宝塚だけじゃない、松阪にある古墳の紹介～

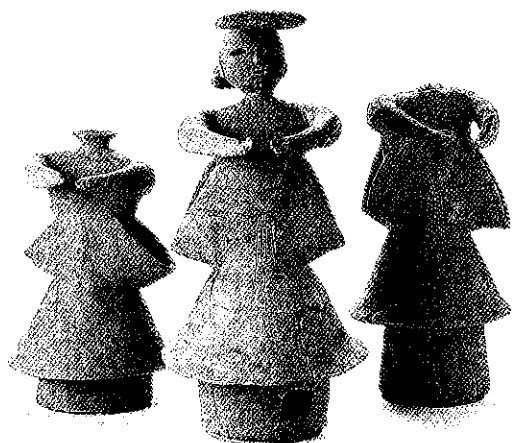
私たちの住む松阪には、4世紀から7世紀にかけての古墳が多くあります。しかし、宝塚1号墳のような伊勢地方を代表するような古墳は大変珍しく、その多くが身近な地域のリーダーの古墳です。

今回の冬季企画展では、身近な地域のリーダーの古墳を取り上げ、遺構や出土品を通して、当時の人たちの生活の一端を紹介していきます。

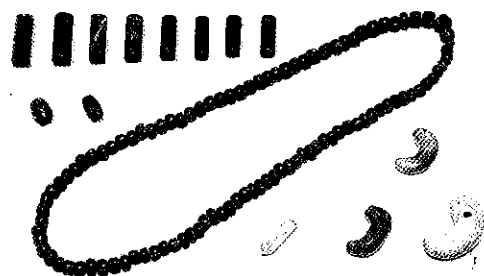
銅鏡(大塚山古墳出土)
松阪市指定有形文化財



巫女形埴輪(常光坊谷4号墳出土)
三重県指定有形文化財



管玉・勾玉等
(山添2号墳出土)



松阪市文化財センター／はにわ館

Matsusaka City Cultural Properties Center / Haniwa Museum

【開館時間】9:00～17:00(入館は16:30まで)

【休館日】月曜日、祝日の翌平日

【入館料】一般/110円(80円) 18歳以下/無料

※()は20名以上の団体料金

〒515-0821 三重県松阪市外五曲町1番地 TEL: 0598-26-7330 FAX: 0598-26-7374

ホームページは [松阪市文化財センター](#)

[検索](#)



アクセス

- JR松阪駅から市街地循環バス「鈴の音バス」(左回り)で「クラギ文化ホール」下車、または三重交通バス(松阪中央病院行)で「文化会館」下車徒歩3分、タクシー約10分
- 伊勢自動車道松阪ICから約10分 ※自動車でご来館される場合は、松阪図書館裏の駐車場(無料)をご利用ください。

